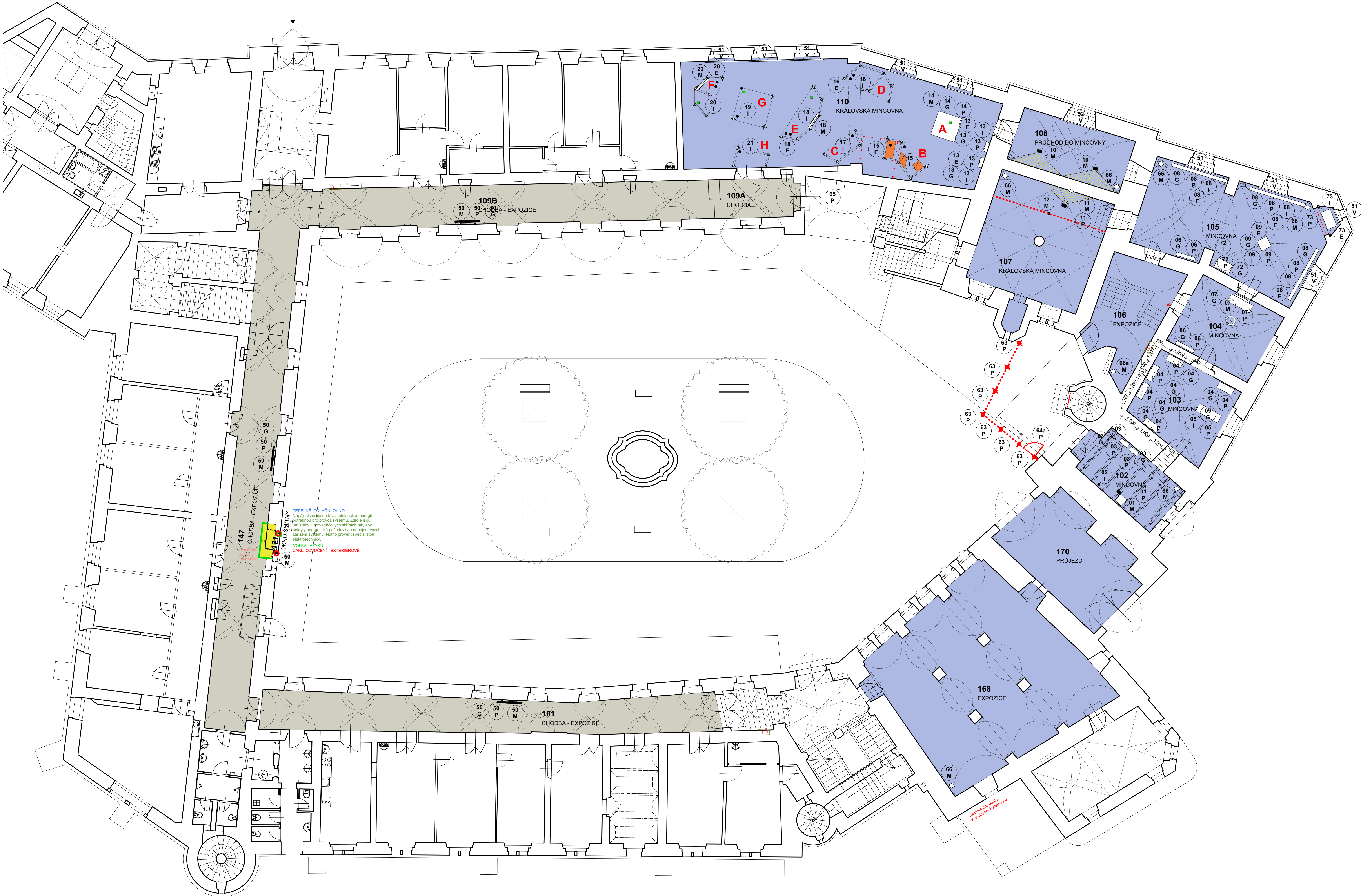


PŮDORYSNÉ SCHÉMA USPOŘADÁNÍ EXPOZICE - 1.NP

Revitalizace Národní kulturní památky Vlašský dvůr v Kutné Hoře



LEGENDA PRVKŮ INTERIÉRU:

- PRVKY EXPOZICE
- PRVKY GRAFIKY
- PRVKY AUDIOVIZUÁLNÍ A MULTIMEDIÁLNÍ
- PRVKY INSTALAČNÍ
- PRVKY ELEKTRO
- PRVKY VYBAVENÍ

TABULKA MÍSTNOSTÍ - DLE EXPOZICE 1NP			
EXPOZICE	Č.M.	NÁZEV MÍSTNOSTÍ	PLOCHA (m2)
02, ŠMITNY	171	OKNO ŠMITNY	0,98
			0,98 m²
03, KRÁLOVSKÁ MINCOVNA			
102		MINCOVNA	20,80
103		MINCOVNA	26,10
104		MINCOVNA	24,83
105		MINCOVNA	62,04
106		EXPOZICE	26,61
107		KRÁLOVSKÁ MINCOVNA	50,80
108		PRŮCHOD DO MINCOVNY	23,03
110		KRÁLOVSKÁ MINCOVNA	117,66
168		EXPOZICE	114,63
170		PRŮJEZD	39,32
			505,80 m²
05, KUTNOHORSKÉ OSOBNOSTI			
101		CHODBA - EXPOZICE	59,31
109A		CHODBA	12,64
109B		CHODBA - EXPOZICE	55,52
147		CHODBA - EXPOZICE	86,32
			213,79 m²
			720,57 m²

POZNÁMKA:

PŘED ZAHÁJENÍM PRACÍ BUDOU ODSOUHLASENY ARCHITEKTEM A INVESTOREM VZORKY MATERIÁLŮ, POVRCHŮ A PODLAHOVÝCH KRYTIN DLE UVEDENÉ SPECIFIKACE. VZORKY BUDOU PŘEDLOŽENY DODAVATELEM V DOSTATEČNĚM ČASOVÉM PŘEDSTIHU, ABY BYLO MOŽNÉ REAGOVAT NA PŘÍPADNÉ PŘÍPOMÍNKY A NEBYL OHROŽEN HARMONOGRAM PRACÍ. DOHODNUTÉ VZORKY BUDOU PŘEDLOŽENY V MIN. VELIKOSTI CCA. 500/500 MM.

PŘED ZAHÁJENÍM VÝROBY BUDE VÝROBNĚ-TECHNICKÁ DOKUMENTACE (DILENSKÁ DOKUMENTACE ZPRACOVANÁ DODAVATELEM) A VÝSLEDNÝ DESIGN KONZULTOVÁN A ODSOUHLASEN ARCHITEKTEM, UŽIVATELEM A INVESTOREM - NUTNĚ VZORKOVÁNÍ.

MATERIÁLOVÉ SOUBORY, ZAŘÍZENÍ A SESTAVY BUDOU VŽDY DODÁNY ZKOMPLETOVANĚ VČ. VEŠKERÉHO DOPLŇKOVÉHO A POMOCNÉHO VYBAVENÍ TAK, ABY BYLY VŽDY BEZ ZÁVAD PLNĚ PROVOZUSCHOPNÉ. PŘEDMĚTEM DODAVKY VČ. MONTÁŽE JE I TĚDY VEŠKERÉ VYBAVENÍ VČ. MONTÁŽNÍHO A POMOCNÉHO MATERIÁLU, KONEČNÉ POKRYVY, DODATEL PŘED A INVESTOROVÍ PROTOKOL O VŠECH ZKOUŠKÁCH, REVIZÍCH, PROHLÁŠENÍ O SHODĚ JEDNOTLIVÝCH POUŽITÝCH VÝROBKŮ A PROVOZNÍ MANUAL V ČESKÉM JAZYCE VČ. ÚDRŽBY.

POŽADAVEK NA STAVBU: SAMOSTATNÝ OBVOD PRO NAPÁJENÍ A OLÁDÁNÍ PRVKŮ EXPOZICE

EVROPSKÁ UNIE
Evropský fond pro regionální rozvoj
Integrovaný regionální operační program

MINISTERSTVO
PRO MÍSTNÍ
ROZVOJ ČR

Západočeský institut pro ochranu a dokumentaci památek
Tomanova 3, 301 00 Píseň, www.zip-ops.cz

scénář:

Mgr. Petr Kolínský, Mgr. Radek Šmoky, Ph.D.,
Ing. Jiří Hána, Ph.D., Ing. arch. Kateřina Knotová, Mgr. Jakub Kořek

ATELIER SOUKUP OPL ŠVEHLA

ATELIER SOUKUP OPL ŠVEHLA s.r.o., Klatovská třída 818/11, 301 00 Píseň
IČO 25220869, 377223236, info@atelier-soukup.cz, www.atelier-soukup.cz

technický scénář:

Ing. arch. Jan Soukup
Ing. arch. Jiří Opil
Ing. arch. Jan Trška
Ing. Veronika Saldátová

investor: Město Kutná Hora, Havlíčkovo náměstí 552/1, 284 01 Kutná Hora
místo stavby: Kutná Hora - Vlašský dvůr

číslo par: 12/2018
datum: 12/2018
revize: -
stupeň: INTERIER
číslo zakázky: 2018074
mřítko: číslo přílohy:

aloc: REVITALIZACE NÁRODNÍ KULTURNÍ PAMÁTKY VLAŠSKÝ DVŮR V KUTNÉ HOŘE
REG. Č. CZ.06.3.33/0.0/0.0/15.015/0000339
ROZŠÍŘENÍ A DOPLNĚNÍ EXPOZIC
DOKUMENTACE PRO ZADÁNÍ - VZ 51 GENERALNÍ DODÁVKA EXPOZIC
PŮDORYSNÉ SCHÉMA USPOŘADÁNÍ EXPOZICE - 1.NP

1:100

02